

# La prima missione di U.S.A.R. toscana per il terremoto in Turchia: la percezione del lavoro di un team misto e l'assistenza sanitaria direttamente sotto le macerie in zona rossa

Vittorio Bocciero<sup>1</sup>, Nicolò Salvadori<sup>2</sup>, Nadia Mattaliano<sup>1</sup>, Barbara Bruno<sup>1</sup> | 1 - Emergency Nurse USL Toscana Centro 2 - Nurse freelancer

## Introduzione

Il 6 febbraio 2023, un devastante terremoto colpì la Turchia, causando oltre 57.000 morti e 121.000 feriti. Il team USAR toscano intervenne con un approccio innovativo, integrando per la prima volta personale medico specializzato nei gruppi di soccorso. Questo studio ne valuta l'efficacia in uno scenario di disastro urbano.



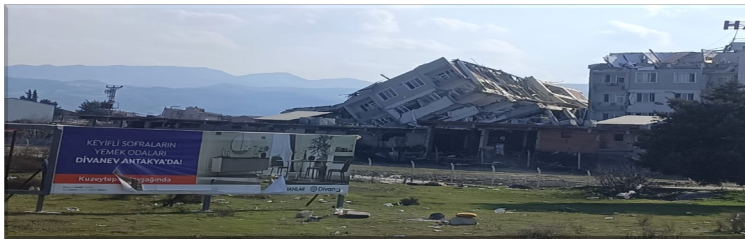
## Metodi

Lo studio condotto è stato di tipo misto quali-quantitativo su 17 membri del team USAR Toscano (5 sanitari, 12 vigili del fuoco), condotto tra luglio e settembre 2023. Un questionario che ha esplorato l'efficacia dell'integrazione medica, le dinamiche di team e le sfide affrontate. L'analisi ha combinato valutazione qualitativa in cieco tra due valutatori e statistica descrittiva.



## Campione:

88,2% maschi, principalmente 41-60 anni, 82,4% con >10 anni di esperienza. Tutti i partecipanti hanno valutato positivamente l'efficacia del personale sanitario in zona rossa, evidenziando benefici per pazienti e soccorritori. L'analisi inter-rater ha mostrato un accordo da buono a eccellente ( $\kappa = 0.685-0.848$ ,  $p < 0.001$ ) per le categorie principali dello studio.



## 1. Integrazione Tecnico-Sanitaria

VV.FF.: «Durante l'estricazione della vittima in Turchia, avere come interfaccia un sanitario con cui scambiarsi pareri sul come procedere sulle operazioni è stato fondamentale. Avere un sanitario che ha la possibilità di trovare un accesso venoso, somministrare farmaci e antidolorifici è essenziale.»



## 2. Supporto Psicologico e Benessere

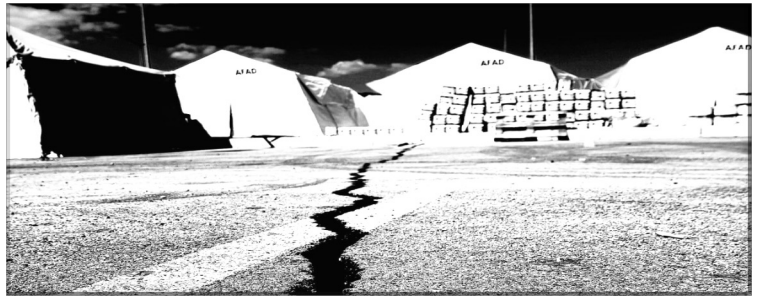
VV.FF.: «Ritengo che la presenza del professionista sanitario sia essenziale nel team USAR, sia per la sua effettiva professionalità pratica che come supporto psicologico per gli altri soccorritori, che vedono in lui la figura di riferimento alla quale rivolgersi in situazioni limite»



## 3. Preparazione e Formazione

L'82,4% dei partecipanti ha concordato sulla necessità di una formazione continua, in particolare per la gestione logistica

VV.FF.: «La formazione attuale è efficace, ma c'è sempre spazio per migliorare, soprattutto nella preparazione a scenari estremi»



## 4. Ruolo dell'Infermiere USAR

Infermiere: «La reputo un'esperienza professionale unica che mi ha permesso di crescere professionalmente e consolidare l'idea del team come carta vincente nelle situazioni critiche.»



## Conclusioni

Lo studio evidenzia il ruolo cruciale del personale sanitario nelle squadre USAR, migliorando esiti, sicurezza ed efficienza delle operazioni. Le competenze tecniche e non tecniche, inclusa la gestione dello stress, sono risultate fondamentali. Si suggerisce un ulteriore sviluppo del ruolo sanitario nella risposta ai disastri, con necessità di studi futuri per confermare questi risultati.